

Il Soccorso nelle Grandi Emergenze in Area Ospedaliera

ATTIVITA' DIDATTICA ELETTIVA 2015-2016

Organizzazione dei Soccorsi

Valeria Montalto

valeriamontalto@live.it

Alfredo Lascialfari Bruschi

a.lascialfari@unifi.it



ASSOCIAZIONE RICERCA INTERDISCIPLINARE EMERGENZA E SOCCORSO

Obiettivi didattici

Numeri Utili: 118

Protezione Civile

Esempio di organizzazione in caso di crash

L'organizzazione dei soccorsi in Italia

L'organizzazione dei soccorsi fuori dall'Italia

Il Soccorso nelle Grandi Emergenze in Area Ospedaliera

ATTIVITA' DIDATTICA ELETTIVA 2015-2016

Numeri Utili e Numero Unico Europeo

Centralizzazione della richiesta di Soccorso

Accesso gratuito al Servizio



Dialogo Multilingua

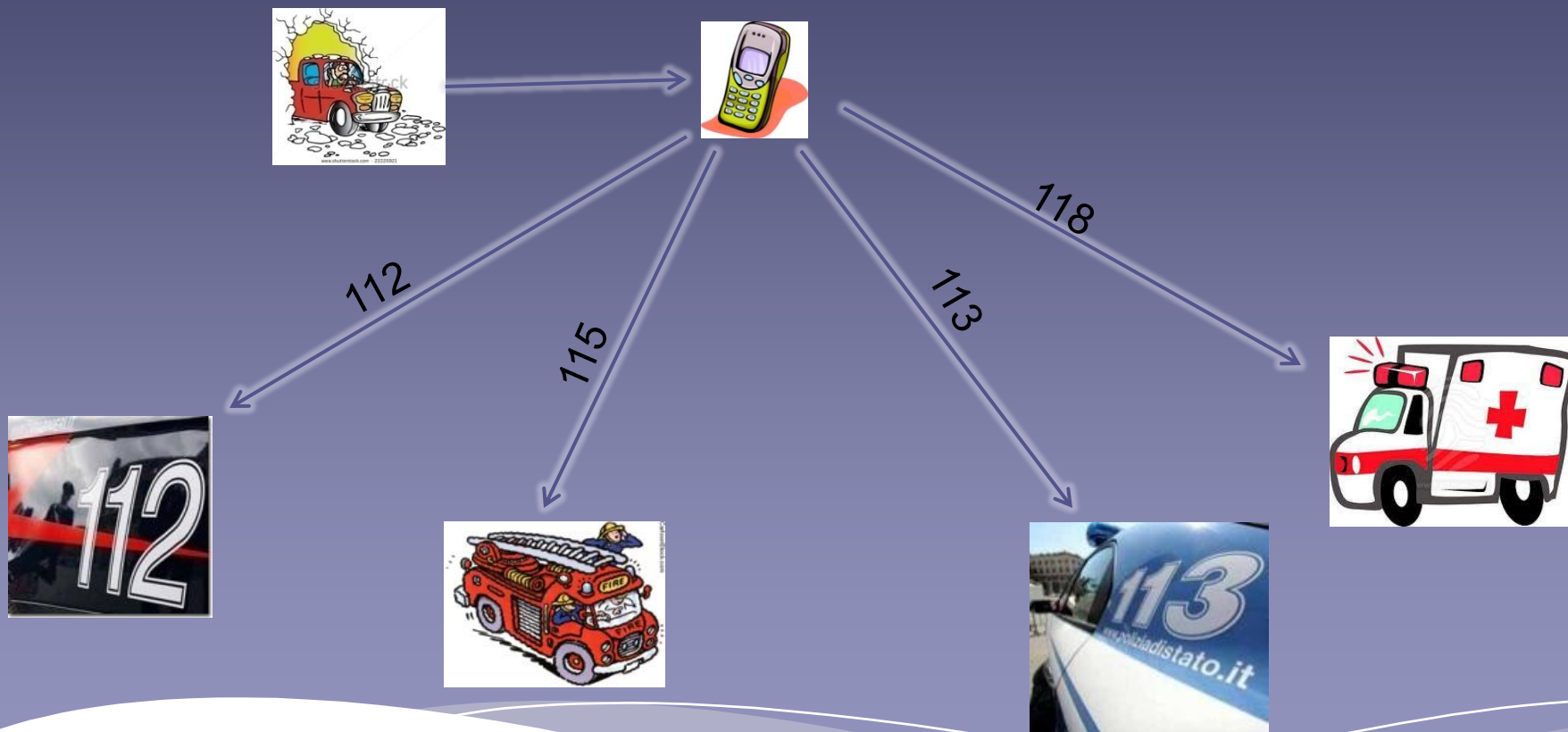
91/396/CEE

Individuazione e Localizzazione

Il Soccorso nelle Grandi Emergenze in Area Ospedaliera

ATTIVITA' DIDATTICA ELETTIVA 2015-2016

Ad oggi in Italia



Il Soccorso nelle Grandi Emergenze in Area Ospedaliera

ATTIVITA' DIDATTICA ELETTIVA 2015-2016

Gestione della chiamata col NUE112



112



PSAP di I Livello

PSAP di II Livello



Il Soccorso nelle Grandi Emergenze in Area Ospedaliera

ATTIVITA' DIDATTICA ELETTIVA 2015-2016

Le principali funzioni svolte dal PSAP di I Livello:

- **Filtraggio** della chiamata

Il Call Taker screma le richieste dell'utente con delle *domande*, cercando di capire di che tipo di emergenza si tratta. I dati dell'Utente e/o situazione d'emergenza vengono *direttamente inviati al PSAP di II Livello di competenza*; questo è un ulteriore modo di risparmiare tempo e filtrare chiamate che possono essere fasulle.

- **Localizzazione**

Viene aperta la Scheda tecnica dell'Utente con la sua Localizzazione sia che chiami dal Fisso (individuazione precisa, un punto sulla mappa) che dal Mobile (Triangolazione della posizione, visualizzazione dell'Area in cui il soggetto si trova)

- **Multilingua**

Il Soccorso nelle Grandi Emergenze in Area Ospedaliera

ATTIVITA' DIDATTICA ELETTIVA 2015-2016

La Scheda Tecnica si compila in automatico grazie alla modalità “push”. Oltre ai dati anagrafici verrà segnato il luogo di chiamata dell'intestatario telefonico. In ogni caso, l'operatore si deve accertare che i dati siano corretti.

Le principali funzioni svolte dal PSAP di II Livello:

- **Soccorso Tecnico: 115, 1515, 1530**
- **Pubblica Sicurezza: 112, 113**
- **Emergenza Sanitaria: 118**

Il Soccorso nelle Grandi Emergenze in Area Ospedaliera

ATTIVITA' DIDATTICA ELETTIVA 2015-2016



Nasce in Italia nel 1992 rif. legislativo DPR 27/03/1992 (Decreto 118)

Il Soccorso nelle Grandi Emergenze in Area Ospedaliera

ATTIVITA' DIDATTICA ELETTIVA 2015-2016

Cosa fa la Centrale Operativa?

- Gestisce le chiamate in ingresso smistandole;
- Valuta la gravità dell'evento, assegnando una priorità di intervento e invia mezzi idonei;
- Coordina i soccorritori fino alla fase di ospedalizzazione della vittima;
- Collabora con altre Centrali Operative 118 e con quelle di altre istituzioni coinvolte nelle attività di emergenza urgenza (Carabinieri, Polizia di Stato, Vigili del Fuoco).



ARIES

ASSOCIAZIONE RICERCA INTERDISCIPLINARE EMERGENZA E SOCCORSO

Il Soccorso nelle Grandi Emergenze in Area Ospedaliera

ATTIVITA' DIDATTICA ELETTIVA 2015-2016

Come chiamare il numero *

* Risponderà la Centrale Operativa del distretto telefonico

- Comporre il numero telefonico 1-1-8
- Rispondere con CALMA alle domande poste dall'operatore
- Eventualmente fornire il proprio numero telefonico
- Indicare il LUOGO dell'accaduto (comune, via, civico)
- Spiegare l'accaduto (incidente, malore..)
- Indicare quante PERSONE sono coinvolte e le condizioni (respira, sanguina..)
- Comunicare SITUAZIONI PARTICOLARI: bambini, donne in gravidanza, persone anziane, persone con malattie conosciute (cardiopatìa, epilessia..)

Il Soccorso nelle Grandi Emergenze in Area Ospedaliera

ATTIVITA' DIDATTICA ELETTIVA 2015-2016

RISPONDERE PRECISAMENTE alle domande, non significa perdere tempo, bensì GUADAGNARLO!!

- Più informazioni precise l'operatore riceve e più sarà in grado di inviare la tipologia di soccorso più adeguata.
- Lasciare libero il telefono utilizzato per chiamare i soccorsi: si potrebbe essere contattati in qualsiasi momento dalla Centrale Operativa per ulteriori chiarimenti o istruzioni.
- Non lasciare il luogo dell'evento fino all'arrivo dei soccorsi.

Il Soccorso nelle Grandi Emergenze in Area Ospedaliera

ATTIVITA' DIDATTICA ELETTIVA 2015-2016

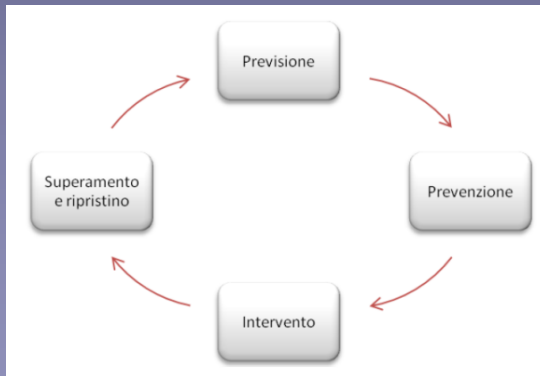
Protezione Civile



L' Ente di Protezione Civile nasce con la legge 225/1992

Protezione Civile

- Previsione e prevenzione
- Gestione e superamento emergenze
- Integrazione delle forze sul campo:



Vigili del fuoco

Forze dell'Ordine

Soccorso Sanitario

Enti privati e Pubblici

Volontari

Il Soccorso nelle Grandi Emergenze in Area Ospedaliera

ATTIVITA' DIDATTICA ELETTIVA 2015-2016

La Maxiemergenza

Tutte queste strutture devono COLLABORARE AI MASSIMI LIVELLI per garantire un adeguato trattamento delle persone coinvolte in una Maxiemergenza.

E' inevitabile nelle fasi iniziali una sproporzione fra vittime e soccorritori.

Il Soccorso nelle Grandi Emergenze in Area Ospedaliera

ATTIVITA' DIDATTICA ELETTIVA 2015-2016

TIPOLOGIA INCIDENTE

INCIDENTE MINORE

<10 FERITI



MAXIEMERGENZA

10-50 FERITI 12-24H



CATASTROFE

>50 FERITI >24H



Il Soccorso nelle Grandi Emergenze in Area Ospedaliera

ATTIVITA' DIDATTICA ELETTIVA 2015-2016

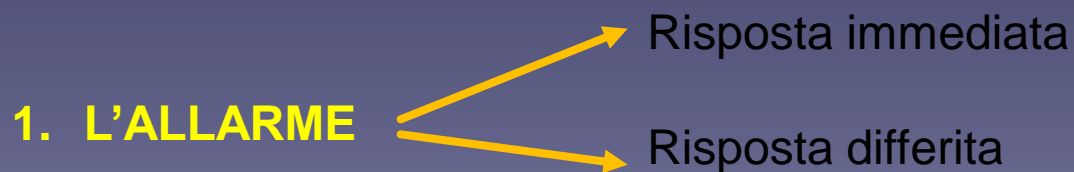
STRUMENTI DELL'ORGANIZZAZIONE DEI SOCCORSI



Il Soccorso nelle Grandi Emergenze in Area Ospedaliera

ATTIVITA' DIDATTICA ELETTIVA 2015-2016

LA CATENA DEI SOCCORSI



2. **L'IMPROVVISAZIONE VS COMANDO**

3. LA RICOGNIZIONE

- **Sicurezza**
- **Comunicazione** →
- **Coordinazione**

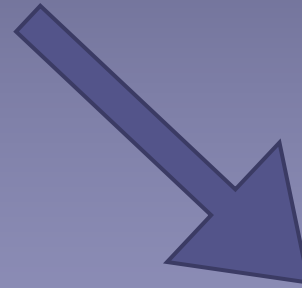
M (Major Incident) Conferma maxiemergenza, allerta autorità
E (Exact Location) Informazioni luogo
T (Type) Tipologia incidente
H (Hazard) Eventuali pericoli
A (Access) Direzione di arrivo
N (Numero di Vittime) Persone coinvolte
E (Emergency Service) Soccorsi presenti e/o necessari

Il Soccorso nelle Grandi Emergenze in Area Ospedaliera

ATTIVITA' DIDATTICA ELETTIVA 2015-2016

4. L'ORGANIZZAZIONE

- Sul posto - 1° TRIAGE
- PMA - 2° TRIAGE
- Evacuazione - 3° TRIAGE



START

Il Soccorso nelle Grandi Emergenze in Area Ospedaliera

ATTIVITA' DIDATTICA ELETTIVA 2015-2016

Evento



Piccola Noria



PMA

Grande Noria

Triage
Stabilizzazione
Evacuazione

PEMAF

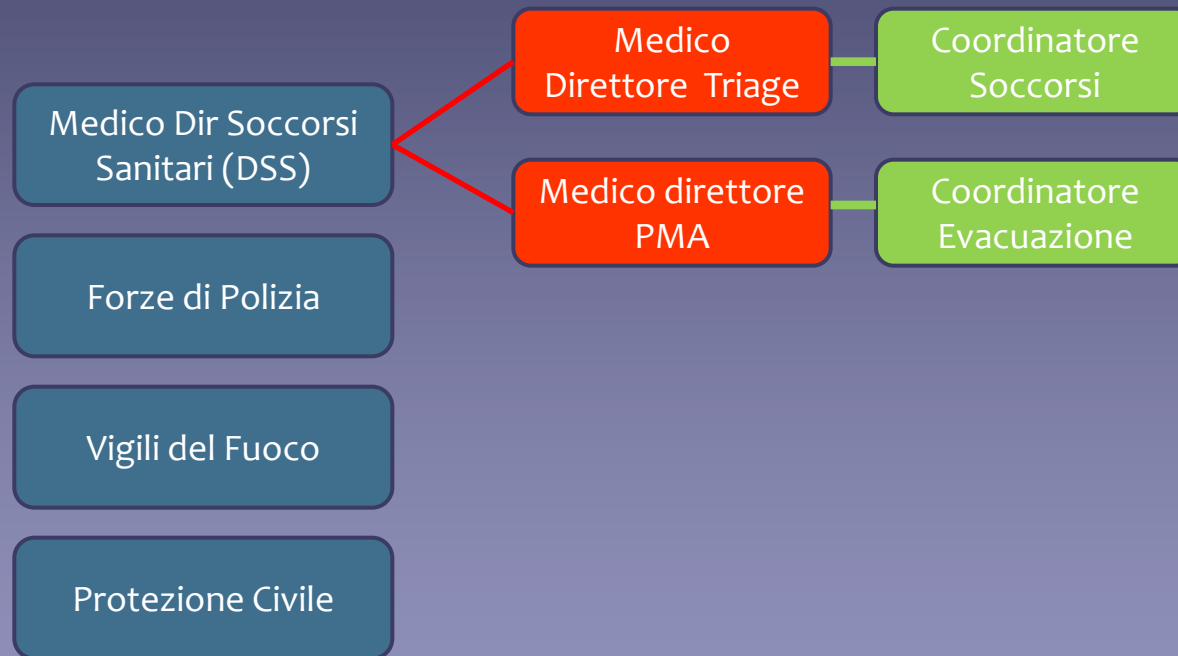


DEA

Il Soccorso nelle Grandi Emergenze in Area Ospedaliera

ATTIVITA' DIDATTICA ELETTIVA 2015-2016

COORDINAMENTO SANITARIO: struttura di comando



Il Soccorso nelle Grandi Emergenze in Area Ospedaliera

ATTIVITA' DIDATTICA ELETTIVA 2015-2016

COORDINAMENTO SANITARIO

Co.Soccorsi:

- Coordina le operazioni di soccorso sanitario.
- Valuta la presenza di rischio evolutivo.
- Organizza la catena dei soccorsi.
- Trasmette alla CO gli aggiornamenti sul bilancio dei feriti, i dati utili per la distribuzione dei feriti negli ospedali ed i flussi di risorse umane e materiali verso lo scenario.

Co. Evacuazione:

- Organizza la zona di arrivo dei mezzi di trasporto sanitario, terrestri ed aerei.
- Organizza le zone di imbarco dei pazienti per l'evacuazione verso gli ospedali
- Assicura la sicurezza delle zone di imbarco dei pazienti usciti dal PMA
- Tiene traccia del flusso di pazienti usciti dal PMA e inviati agli ospedali
- Gestisce, in accordo con la Centrale Operativa 118, la "Grande Noria"

Il Soccorso nelle Grandi Emergenze in Area Ospedaliera

ATTIVITA' DIDATTICA ELETTIVA 2015-2016

Il primo equipaggio sul posto: ITALIA

Considerando che i soccorritori spesso sono i primi ad intervenire, devono essere in grado distinguere le urgenze, per questo motivo esistono i protocolli univoci di TRIAGE → START

118

BLS (Basic Life Support) + DAE = **BLSD**

ALS (Advanced Life Support)



ARIES

ASSOCIAZIONE RICERCA INTERDISCIPLINARE EMERGENZA E SOCCORSO

Il Soccorso nelle Grandi Emergenze in Area Ospedaliera

ATTIVITA' DIDATTICA ELETTIVA 2015-2016

Il primo equipaggio sul posto: USA

Linee guida gestione incidenti maggiori:

NIMS : National Incident Management System;

Squadre di soccorso:

- EMR (Emergency Medical Responder)
- EMT (Emergency Medical Technician)
 - EMT Basic
 - EMT Intermediate
 - EMT Paramedic
- Advanced Paramedic

911

Il Soccorso nelle Grandi Emergenze in Area Ospedaliera

ATTIVITA' DIDATTICA ELETTIVA 2015-2016

	EMT-B	EMT-I	EMT-P
A	<ul style="list-style-type: none">- Posizionamento- Libera vie aeree- Cannula	<ul style="list-style-type: none">- Intubazione endotracheale	<ul style="list-style-type: none">Interventi maggiori
B	<ul style="list-style-type: none">- Valutazione (frequenza, simmetria, pelle)- Ox	<ul style="list-style-type: none">- Saturimetro- Glucosio	<ul style="list-style-type: none">- Decompressione- Drenaggio
C	<ul style="list-style-type: none">- PA- Controllo emorragie	<ul style="list-style-type: none">- Perfusioni fluidi- Farmaci	<ul style="list-style-type: none">- Max drugs- IV e IO access

Il Soccorso nelle Grandi Emergenze in Area Ospedaliera

ATTIVITA' DIDATTICA ELETTIVA 2015-2016

Il primo equipaggio: UK

Linee guida gestione emergenze maggiori

MIMMS: Major Incident Medical Management and Support

Squadre di soccorso:

- Emergency Care Support Workers (assistenza)
- Ambulance Technicians
- Paramedic Category
 - ❖ Paramedics
 - ❖ Paramedics Practitioners
 - ❖ Advanced Paramedic Practitioners

999

Il Soccorso nelle Grandi Emergenze in Area Ospedaliera

ATTIVITA' DIDATTICA ELETTIVA 2015-2016

Il primo equipaggio: Francia

Sotto il controllo del SAMU (Service d'Aide Médicale Urgente)

- **Servizi ambulanze private** (assistenza e trasporto)
- **Dipartimento Vigili del Fuoco (salvataggio e assistenza EMS)**
 - VSAV (Véhicule de secours et d'assistance aux victims)
 - VSP (Véhicule de premiers secours) volontari
- **SMUR (Service Mobile d'Urgence et Reanimation)**
 - ❖ Medico
 - ❖ Infermiere
 - ❖ EMT

112

Il Soccorso nelle Grandi Emergenze in Area Ospedaliera

ATTIVITA' DIDATTICA ELETTIVA 2015-2016

Ricapitolando:

I NUMERI UTILI in caso di emergenza

La catena dei SOCCORSI



ASSOCIAZIONE RICERCA INTERDISCIPLINARE EMERGENZA E SOCCORSO

Il Soccorso nelle Grandi Emergenze in Area Ospedaliera

ATTIVITA' DIDATTICA ELETTIVA 2015-2016

GRAZIE PER L'ATTENZIONE



DOMANDE

GLOSSARIO

PSAP: Public Safety Answering Point (Centro Pubblico di Risposta)

MAXIEMERGENZA: si intende una situazione di massima criticità, la cui insorgenza non è prevista e nella quale sono coinvolte numerose persone, bisognose di cure urgenti; è, in questo senso, una situazione che necessita di un intervento adeguato ed immediato di Enti Sanitari Locali che agiscano con un trattamento adeguato all'Emergenza insorta.

Il Soccorso nelle Grandi Emergenze in Area Ospedaliera

ATTIVITA' DIDATTICA ELETTIVA 2015-2016

CRASH: Luogo di evento localizzato (crollo di un edificio, incendio etc...)

PMA: Posto Medico Avanzato.

Posizionato lontano dai pericoli dell'evento. Può essere allestito sia con gonfiabili che sfruttando strutture preesistenti messe in sicurezza. Viene montato solo in caso di maxiemergenza o in via preventiva per grandi eventi (concerti).

PICCOLA NORIA: via di salvataggio. Dal luogo dell'evento al PMA.

GRANDE NORIA: via di evacuazione. Dal PMA all'ospedale.

Il Soccorso nelle Grandi Emergenze in Area Ospedaliera

ATTIVITA' DIDATTICA ELETTIVA 2015-2016

PCA: Posto di Comando Avanzato posizione in cui si raccolgono tutte le forze. Serve per la gestione e coordinamento interno dei servizi.

DSS: Direttore Sanitario dei Soccorsi, si assume la responsabilità di tutti gli interventi sanitari nella zona del disastro, coordina il PMA e i mezzi di soccorso.

DTS: Direttore Tecnico di Soccorsi, coordinato dal DSS, tiene sotto controllo l'organizzazione dei mezzi di soccorso, organizzandoli in schede di entrata e uscita dal luogo del disastro e verso l'ospedale.

PEMAF: Piano Emergenza Massivo Afflusso Feriti